



# Escape Game de Noël



*Cette année, le Père Noël a eu beaucoup de travail et il vous demande donc à vous, ses petits elfes, de l'aider à faire la distribution des cadeaux !*

*Mais il y a un petit souci : c'est Mère Noël qui possède la clé de la salle des cadeaux, et elle est introuvable ! Aidez vite le Père Noël à la retrouver avant que la tournée des cadeaux commence !*

## *Ce kit contient :*

- ✂ 1 indice audio (mp3)
- ✂ 4 indices à imprimer (PDF)
- ✂ 1 notice « Déroulement du jeu »
- ✂ 1 notice « Solution du jeu »

## *Matériel nécessaire :*

- ✂ 1 Cadenas à trois chiffres
- ✂ 1 Cadenas à clé
- ✂ 1 boîte ou caisse qu'on peut fermer avec le cadenas à clé
- ✂ 1 Chronomètre (votre portable par exemple)
- ✂ 1 lecteur audio (votre portable ou votre ordinateur par exemple)

## *Consignes :*

- 🦉 La durée du jeu varie en fonction du nombre de participants, de la difficulté des cachettes, etc. Prévoyez entre 20 minutes et 45 minutes pour plus de flexibilité.
- 🦉 Remettez un crayon et une feuille à chaque participant ou à chaque équipe pour qu'ils puissent noter leurs calculs.
- 🦉 Les notices sont destinées à l'organisateur uniquement. Elles vous guideront pour mettre le jeu en place.

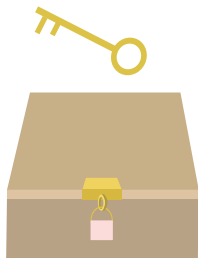
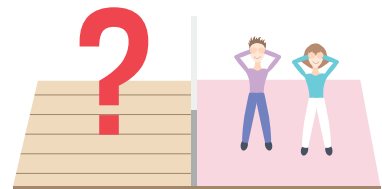
⊖ *Ce jeu est destiné à un usage personnel uniquement, merci de ne pas vous en servir pour un projet commercial ou une revente.*

# Déroulement du jeu

Si vous lisez ces lignes, c'est probablement que vous serez l'organisateur de cet Escape Game. Bravo, vous allez être le pilier du jeu ! Vous guiderez les participants en les tenant informés du temps écoulé et en les aidant occasionnellement sur les problèmes les plus difficiles. Voici quelques directives à suivre pour vous aider à mettre le jeu en place.

## ÉTAPE 1

Demandez aux participants de patienter dans une autre pièce pendant que vous parsemez les éléments du jeu dans la pièce.



## ÉTAPE 2

Placez la **Liste des Enfants Sages et Pas Sages** dans une boîte, un coffret ou une caissette que vous pourrez fermer à clé. Verrouillez bien cette boîte, puis cachez-la. Faites-en sorte de cacher sa clé à un autre endroit.

## ÉTAPE 3

Dissimulez tous les autres indices dans la pièce en question, à l'exception de la **carte de la Mère Noël**.



## ÉTAPE 4

Choisissez une deuxième pièce où sera enfermée la **carte de la Mère Noël**. Cachez-la à l'intérieur, puis prenez le cadenas à 3 chiffres. Configurez la combinaison de déverrouillage sur « **141** » (se référer à la notice du cadenas pour savoir comment faire), puis verrouillez-le en faisant basculer chaque molette sur d'autres chiffres. Installez le cadenas autour de la poignée de la porte, avec une ficelle par exemple.

## ÉTAPE 5







Une fois tous les éléments bien placés, vous pouvez lancer la partie ! Souhaitez bonne chance aux participants et démarrez le chrono sur votre portable (ou tout autre objet permettant de chronométrer).



N'oubliez pas de diffuser le message audio en morse lorsque la phrase « **La Mère Noël est enfermée dans une autre pièce** » sera prononcée par l'un des participants et que l'alphabet en morse sera trouvé ! La partie se termine lorsque la carte de la mère Noël est débusquée, ou lorsque le temps est imparti.

# Solution du jeu

Voici la solution de cet escape game ! Seul l'organisateur du jeu a le droit de la lire, car il doit connaître les bonnes réponses pour aiguiller les participants au cours du jeu. Vous devez donc garder tout ceci confidentiel jusqu'à la fin de la partie. Lorsque le jeu est terminé, vous pourrez organiser un petit briefing pour leur expliquer comment il fallait résoudre chaque problème.

-  Il faut tout d'abord trouver le petit coffre à serrure, puis la bonne clé (ou le coffre à cadenas et sa clé, selon les objets dont vous disposez). A l'intérieur se trouve la **Liste des Enfants Sages et Pas Sages** du Père Noël.
-  Comptez le nombre d'enfants sages (leur nom est inscrit en bleu) et le nombre d'enfants moins sages (leur nom est inscrit en rouge). Notez les deux nombres obtenus et gardez-les pour la suite. Ces nombres sont « **11** » enfants sages et « **5** » enfants pas sages.
-  Il faut ensuite trouver les deux bouts de papiers déchirés et les rassembler. Le message à deviner est le suivant : « **La Mère Noël est enfermée dans une autre pièce** ».
-  Lorsque cette phrase sera prononcée par l'un des participants, et que l'alphabet en morse sera trouvé, vous devrez alors déclencher le message audio en morse (sur votre téléphone par exemple). Les participants devront décoder ce message, qui est le suivant : « **125** ». Une feuille de traduction du morse est également cachée dans la pièce si les participants ont du mal à décoder.
-  Pour terminer, les participants doivent trouver la feuille de calculs qui permet de trouver la combinaison du cadenas à trois chiffres. Il faut d'abord additionner le nombre d'enfants sages (« **11** ») et le nombre d'enfants pas sages (« **5** ») ensemble. On trouve alors un total de « **16** ». Ensuite, il faut reporter le nombre précédemment décodé en morse, c'est-à-dire « **125** ». Pour terminer, il faut faire l'addition de « **16** » et de « **125** » pour trouver la bonne combinaison du cadenas. La combinaison gagnante est donc la suivante : « **141** ».
-  Une fois la porte ouverte, il faut chercher la carte de la Mère Noël. La partie est finie dès que la carte a été trouvée.

## Indice n°1 : Liste des Enfants Sages et Pas Sages

*Liste du Père Noël*

Linda	Isabelle	Irène	Jasmine	Terence
Mathéo	Clémence	Marine	Natacha	Caroline
Julie	Olive	Tristan	Colette	Sorille
Grenaud	Nina	Ethan	Henry	Justine
Fabien	Kemi	Nathalie	Adriana	Elsa
Gaël	Émile	Juliette	Sanne	Haru
Alice	Geoffrey	Julien	Kilian	Aina
Yanis	Manon	Audrey	Kachid	Olafs
Tatiana	Fanny	Anna	Samuel	Marianne
Damien	Kaleb	Juan	Dina	Gustave
Sarah	Ninon	Bilal	Lauretta	Jimmy
Coralie	Jean	Patricia	Yvan	Cynthia
Barbara	Hugo	Charles	Frédère	Michel
Lina	Victoria	Trevi	Mario	Henriette
Mélanie	Laurie	Harry	Alexandra	Tom
Lilian	Gaëtan	René	Lola	Janice

## Indice n°2 : Message en deux morceaux à recomposer

LA MÈRE NOËL EST ENFERMÉE  
DANS  
UNE AUTRE PIÈCE.

### Indice n°3 : Alphabet en langage Morse



#### PARLEZ-VOUS LE MORSE ?

A ·—	J ·— — —	S ...	1 ·— — — —
B —...·	K —·—	T —	2 ·— — — —
C —·—·	L ·—...·	U ·— —	3 ... — —
D —··	M — —	V ...—	4 ... —
E ·	N —·	W ·— —	5 ....
F ...·	O — — —	X —·— —	6 —...·
G — — ·	P ·—...·	Y —·— —	7 — —...·
H ...·	Q — — · —	Z — —...·	8 — —...·
I ··	R ·—·	0 — — — — —	9 — —...·

### Indice n°4 : Feuille de calculs



$$\text{Ange} + \text{Diable} = \text{.....}$$

.....

$$\text{MORSE} = \text{.....}$$

$$\text{Ange} + \text{Diable} + \text{MORSE} = \text{.....}$$



*Félicitations*



*Vous avez retrouvé Mère Noël ! La fête est sauvée, et les cadeaux pourront être distribués.*

*Merci pour votre aide !*